



29.11.2013.

Foto: LLKC arhīvs

## LAUKSAIMNIECĪBA

### Stājas spēkā Regulas par Finanšu disciplīnu prasības

No šā gada 1. decembra stāties spēkā Regulas par Finanšu disciplīnu prasības, kas paredz, ka 2013. kalendārajā gadā iesniegtajiem platību maksājumu pieteikumiem, kuros atbalstā izmaksājamā summa pārsniedz 2000 eiro, tā tiks samazināta par 2,453658%. Ieturējums tiks veikts no tās summas daļas, kas pārsniedz 2000 eiro.

Tas ir Eiropas Savienības lēmums, kura šādi ir iecerējusi veidot krīzes fondu, lai izveidotu uzkrājumu nopietnu problēmu gadījumos. Visās Eiropas Savienības dalībvalstīs šī kārtība ir vienota.

Plašāka informācija: <http://ej.uz/p585>

### Atbalstam par aitu māti piemērots samazinājuma koeficients

Lauku atbalsta dienests informē, ka pārejas posma valsts atbalstam par aitu mātēm 2013. gadā tiek piemērots samazinājuma koeficients 0,635305, līdz ar to atbalsts par vienu aitu māti ir Ls 6,25.

Plašāka informācija: <http://ej.uz/1j9j>

Sludinājums: <http://ej.uz/z3pk>

### Atbalsts kredītprocenu daļējai dzēšanai netiks samazināts

Atbalstu kredītprocenu daļējai dzēšanai varēs izmaksāt pilnā apmērā. To paredz grozījumi noteikumos par kārtību, kādā piešķir valsts un Eiropas Savienības atbalstu investīciju veicināšanai lauksaimniecībā un materiālās bāzes pilnveidošanai un ko 26. novembrī akceptēja valdība.

Noteikumi „Grozījumi Ministru kabineta 2012. gada 13. novembra noteikumos Nr. 775 „Kārtība, kādā piešķir valsts un Eiropas Savienības atbalstu investīciju veicināšanai lauksaimniecībā un materiālās bāzes pilnveidošanai” stājas spēkā 2013. gada 29. novembrī.

Plašāka informācija: <http://www.zm.gov.lv/?sadala=2291&id=16010> un <http://ej.uz/vf9x>

### Jaunums – portāls [www.bioinfo.lv](http://www.bioinfo.lv)

Latvijas Lauku konsultāciju un izglītības centrs (LLKC) „BERAS Implementation” projekta ietvaros ir izveidojis mājaslapu [www.bioinfo.lv](http://www.bioinfo.lv), kurā bioloģiskās saimniecības var ievietot informāciju par savu saimniecību un tās piedāvāto produkciju.

Šī interneta vietne ir izveidota, lai palīdzētu eko veikalēm, sabiedriskās ēdināšanas iestādēm un pārstrādātājiem viegli atrast Latvijā audzētas bioloģiskās pārtikas izejvielas un produktus. LLKC aicina visus bioloģiskos zemniekus, kuri vēl to nav paspējuši izdarīt, reģistrēties un norādīt informāciju par savu saimniecību.

Plašāka informācija: [www.bioinfo.lv](http://www.bioinfo.lv)



### Zemkopības ministrijas konferenču „Esi informēts un ražo laukos” video ieraksti

Zemkopības ministrija sadarbībā ar LLKC Valsts Lauku tīkla aktivitāšu ietvaros organizēja reģionālās konferences lauksaimniekiem „Esi informēts un ražo laukos”, kur tika sniegta informācija par tiešajiem maksājumiem 2014. un 2015. gadā, Lauku attīstības programmas mērķiem, ES un valsts atbalstu lauksaimniecībai no 2014. līdz 2020. gadam, kā arī vietējo lauku teritoriju attīstības iespējām. Ja neizdevās apmeklēt šīs konferences vai vērot tās tiešraidē, ir pieejami konferences video ieraksti, kurus var noskatīties sev izdevīgā laikā.

Plašāka informācija: <http://ej.uz/tnen>

## UZŅĒMĒJDARBĪBA

### Mājražotāju tirgus tendences

Ar Latvijas un Igaunijas mājražotāju konferenci „Attīstības iespējas un labās prakses piemēri konkurētspējīgiem mājražotājiem” atzīmēts divus gadus ilgušā projekta „Foodart” noslēgums. Noslēguma konferencē projekta dalībnieki izvērtēja situāciju Latvijas un Igaunijas pārtikas tirgū un mājražotāju produktu vietu tajā, labās prakses piemērus, vietējo rīcības grupu lomu mājražošanas attīstībā, kā arī mārketinga pamatlikumus.

Plašāka informācija: <http://ej.uz/8nz8>



### Atbalsts tūrisma pakalpojumu dažādošanai

Lauku atbalsta dienests izsludina atklāta konkursa projektu iesniegumu pieņemšanu Eiropas Savienības Eiropas Lauksaimniecības fonda lauku attīstībai un Lauku attīstības programmas pasākumam „Tūrisma aktivitāšu veicināšana” saskaņā ar MK noteikumiem Nr. 773 „Kārtība, kādā piešķir valsts un Eiropas Savienības atbalstu atklātu projektu iesniegumu konkursu veidā pasākumam „Tūrisma aktivitāšu veicināšana”.

Projektu iesniegumu pieņemšana 10. kārtai šajā pasākumā notiks 2014. gadā no 2. janvāra līdz 31. janvārim ar kopējo pieejamo publisko finansējumu aktivitātei „Tūrisma pakalpojumu dažādošana” – 890 000 eiro apmērā.

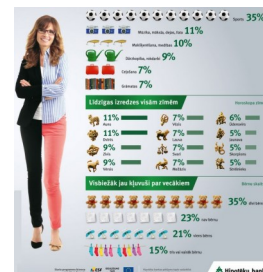
Plašāka informācija: <http://ej.uz/7e8u>

Sludinājums: <http://ej.uz/3hke>

### Iemesls uzņēmējdarbības uzsākšanai – patstāvība

Hipotēku banka pētījusi jaunus uzņēmējus darbā un atpūtā, lai noskaidrotu atziņas, kuras viņi guvuši savā līdzšinējā uzņēmējdarbības pieredzē. Pētījums, kurš varbūt iedvesmos un iedrošinās arī citus.

Plašāka informācija: <http://ej.uz/4cy5>



## GRĀMATVEDĪBA UN NODOKĻI

### Likums par valsts budžetu 2014. gadam un citi grozījumi

2013. gada 27. novembra Latvijas Vēstnesī publicēts likums „Par valsts budžetu 2014. gadam” un virkne grozījumu citos likumos, t. sk. nodokļu likumos.

Plašāka informācija: <http://ej.uz/7jap>

## ZIVSAIMNIECĪBA

### Rokasgrāmata „Varavīksnes foreļu audzēšana nelielos apjomos”

Latviski izdots materiāls par varavīksnes foreļu audzēšanu nelielos apjomos, kas lieti noderēs nelielās audzētavās, lai uzsāktu un veiksmīgi audzētu foreles.

Valsts Zivsaimniecības sadarbības tīkla aktivitāšu ietvaros ar Zemkopības ministrijas atbalstu LLKC ir izdevis Apvienoto Nāciju Organizācijas Pārvaldes un lauksaimniecības organizācijas (FAO) Zvejniecības un akvakultūras tehniskā dokumenta Nr. 561 „Varavīksnes foreļu audzēšana nelielos apjomos” tulkojumu latviešu valodā.

Plašāka informācija: <http://ej.uz/4s2n>



## DAŽĀDAS IESPĒJAS

### Fotokonkurss „12 iemesli, lai atgrieztos mājās”

Lai piedalītos konkursā, jāiesūta 1–3 fotogrāfijas, kas atbilstu tematam „12 iemesli, lai atgrieztos mājās”. Neatkarīgi no tā, vai tā būtu Latvijas hokeja izlase, gleznu izstāde, Rīgas skaistie skvēri vai vecmāmiņas portrets tālā Latgalē – tiem jābūt katra paša konkursa īpašajiem stāstiem un sajūtām. Katrai fotogrāfijai jāpievieno 1–2 teikumu garš apraksts, kas vislabāk raksturotu attēlā redzamo.

Konkursā var piedalīties ikviens interesents neatkarīgi no vecuma. Pieteikumi tiks pieņemti **līdz 2013. gada 5. decembrim** (ieskaitot). Fotogrāfijas un bilžu aprakstus, kā arī informāciju par sevi (vārds, uzvārds, tālrunis) sūtīt uz elektroniskā pasta adresi: [konkurs.goandreturn@gmail.com](mailto:konkurs.goandreturn@gmail.com)

Plašāka informācija: <http://ej.uz/9gas>



## IESPĒJAS JAUNIEŠIEM

### Piedalies konferencē jauniešiem Viduslatgales profesionālajā vidusskolā

Ņemot vērā labos konferences rezultātus un to, ka Cīravā piedalījās galvenokārt Kurzemes jaunieši, Valsts Lauku tīkls atbalsta LZF iniciatīvu šādu konferenci organizēt arī Latgalē.

Viduslatgales profesionālajā vidusskolā Višķos š. g. 5. decembrī notiks LZF un VLT organizēta konference „Jauniešu iespējas Latvijas laukos”. Aicinām interesentus piedalīties konferencē, **piesakot savu dalību līdz 3. decembrim**, zvanot vai sūtot īsziņu uz tālr. 28374741 vai rakstot [info@lzf.lv](mailto:info@lzf.lv).

Plašāka informācija: <http://www.lzf.lv/node/148>

## SEMINĀRU KALENDĀRS

Datums	Tēma	Norises vieta	Kontaktinformācija
3.12.	Lauksaimniecības produkciju ražojošo saimniecību konkurētspējas palielināšana	Atpūtas centrs „Robežnieki”, Grobiņas pagasts, Grobiņas novads	I. Kreicberga Mob. tel.: 27843096
5.12.	Augu aizsardzības pasākumi augļu dārzos	SIA „Latvijas Lauku konsultāciju un izglītības centrs”, Rīgas iela 34, Ozolnieku pagasts, Ozolnieku novads	D. Drošprāte Mob. tel.: 28663620
5.12.	Lauksaimniecības produkcijas pievienotās vērtības radišana. Kvalitatīvas produkcijas ražošanas priekšnoteikumi bioloģiskās lauksaimniecības sistēmā, produktu uzturvērtība un tiešā tirdzniecība	Priekuļu Agrocentrs, Dārza iela 12, Priekuļu pagasts, Priekuļu novads	Pieteikšanās. D. Kalniņa Mob. tel.: 28381477 vai I. Vāvere Mob. tel.: 29469963
6.12.	Mārketinga un sava uzņēmuma attīstība digitālajā vidē	LLKC Saldus nodaļa, Jelgavas iela 6, Saldus	I. Āboliņa Mob. tel.: 28685672
6.12., 10.12.	Bioloģiskās saimniekošana, bioloģiskās lauksaimniecības pievienotās vērtības palielināšana un realizācijas iespējas	Kolberģa tautas nams, Jaunalūksnes pagasts, Alūksnes novads	S. Svilāne Mob. tel.: 26384907
6.12.	Lauksaimniecības produkciju ražojošo saimniecību konkurētspējas palielināšana	LLKC Ludzas nodaļa, Raiņa iela 16, Ludza	B.Narnicka Mob. tel.: 26106121
10.12., 12.12.	Attīstības plānošana lauku teritorijā, t. sk. vietējo iedzīvotāju pilsoniskās aktivitātes veicināšana	Saldus pilsētas sporta skolas sporta komplekss, Jelgavas iela 6, Saldus	I. Āboliņa Mob. tel.: 28685672
10.12., 11.12.	Bioloģiskās saimniekošana, bioloģiskās lauksaimniecības pievienotās vērtības palielināšana un realizācijas iespējas	LLKC Siguldas nodaļa, Dārza iela 2a, Sigulda	L. Ligeris Mob. tel.: 28677152
10.12.	Starptautisks izglītojošs seminārs „Akvakultūras attīstība un tirgus situācija Eiropā”	SIA „Latvijas Lauku konsultāciju un izglītības centrs”, Rīgas iela 34, Ozolnieku pagasts, Ozolnieku novads	Pieteikties e-pastā <a href="mailto:gunta.svarce@llkc.lv">gunta.svarce@llkc.lv</a> vai zvanot pa tālruni 26344474
12.12., 13.12.	Lauku saimniecību uzņēmējdarbības dažādošanas iespējas	Bibliotēka, Pulkveža Zemitāna iela 5, Strenči	V. Empele Mob. tel.: 29445406

Informācija par semināriem un to programmas pieejamas VLT mājas lapā: <http://www.laukutikls.lv/notikumi>

## E-ČIEKURS

### INFORMĀCIJA MEŽA ĪPAŠNIEKIEM



### Meža īpašnieku kooperācija Kurzēmē: pieredze un iespējas

No 2. līdz 13. decembrim kooperatīvā sabiedrība „Mežsaimnieks” sadarbībā ar Latvijas Lauksaimniecības kooperatīvu asociāciju organizē semināru ciklu Kurzemes meža īpašniekiem.

Semināru cikla mērķis ir ieinteresēt meža īpašniekus iesaistīties kooperācijā. Tie notiks Pāvilostā, Dundagā, Aizputē (Rokasbirzi), Kuldīgā, Ventspilī, Liepājā, Durbē (Lieģos), Skrundā, Saldū un Talsos. Semināru apmeklētāji tiks iepazīstināti ar lauksaimniecības kooperatīvu pieredzi un šī brīža situāciju meža īpašnieku kooperācijas attīstībā, īpašu uzsvārumu liekot uz kooperatīvās sabiedrības „Mežsaimnieks” pieredzi.

Plašāka informācija: <http://ej.uz/q5zk> un <http://ej.uz/6uoa>



## SEMINĀRU KALENDĀRS

Datums	Tēma	Norises vieta	Kontaktinformācija
5.12.	Mežsaimniecība un dabas aizsardzība	Jaunannas tautas nams, Jaunanna, Jaunannas pagasts, Alūksnes novads	L. Vladimirova Mob. tel.: 26314426
6.12.	Informācija par Lauku attīstības programmas plānotiem atbalsta pasākumiem nākošajā 2014.–2020. g. periodā. Aktualitāte rudenī – meža aizsardzība pret dzīvnieku postījumiem	Lauteres kultūras nams, Aronas pagasts, Madonas novads	M. Bondare Mob. tel.: 28381176
11.12.	Aktuālais mežā - meža atjaunošanā, aizsardzībā un darba drošībā	Uzņēmējdarbības un kompetenču attīstības centrs, Bērstele, Viesturu pagasts, Rundāles novads	S. Repņikova Mob. tel.: 29283108 G. Priedcēlāja Mob. tel.: 26352648
13.12.	Meža koksnes resursi un to apsaimniekošana	Jūdažu sabiedriskais centrs, Sabiedriskais centrs, Siguldas pagasts, Siguldas novads	L. Šestakovska Mob. tel.: 28323647

☞ Informācija par semināriem un to programmas pieejamas VLT mājas lapā: <http://www.laukutikls.lv/notikumi>

### SEKOJIET JAUNUMIEM:

**Twitter:** @LLKC\_lv; **draugiem.lv:** <http://www.draugiem.lv/llkc/>;

**facebook.com:** [www.facebook.com/LLKIC](http://www.facebook.com/LLKIC)

**WEB:** [WWW.LLKC.LV](http://WWW.LLKC.LV) un [WWW.LAUKUTIKLS.LV](http://WWW.LAUKUTIKLS.LV)

Savus ieteikumus, kā pilnveidot «Lauku Lapu»,

sūtiet uz e-pastu: [lauku.lapa@llkc.lv](mailto:lauku.lapa@llkc.lv)!